

## CROSSCAD-DATENKONVERTER

**CrossCAD ist eine Sammelbezeichnung für eine Suite von 2D/3D-CAD-Datenkonverter. Abhängig von den jeweiligen Anforderungen kommen Stand-Alone Konverter, Plug-in Konverter oder DLL SDK-Bibliotheken zum Einsatz. Die Konverter können zur CAD-Formatkonvertierung, zur Übertragung von Features sowie für einfache Reparaturaufgaben bei korrupten CAD-Daten genutzt werden. CrossCAD-Produkte sind als Node-Locked-Versionen oder als Floating-Versionen erhältlich und laufen standardmäßig unter Windows 7/8, optional bei einigen Produkten auch unter MacOS oder Linux. Neben Dauerlizenzen gibt es Mietlizenzen. Für Evaluierungszwecke können Testversionen bereitgestellt werden.**

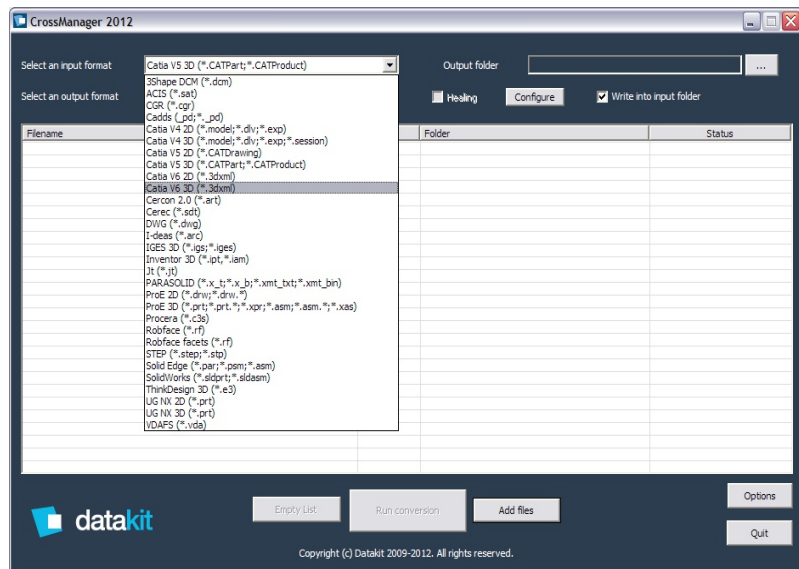


Abbildung: Quelle Datakit

### CAD-DATENKONVERTIERUNG

Die Konvertierung von 2D/3D CAD-Daten ist trotz der Standardisierungs-bemühungen von Normungsgremien, z.B. ISO, robuster CAD-Algorithmen, ausgereifter CAD-Systeme sowie einer Bereinigung von CAD-Systemlandschaften immer noch eine "Baustelle". So werden auch heute noch "alte" und korrupte CAD-Modelle in neuen Konstruktionen verwendet. Die Erweiterung der digitalen Produktentwicklung fördert die Verwendung von approximativen, triangulierenden Geometriemodellen abseits der exakten B-Rep/NURBS-Datenmodelle der CAD-Systeme. FEM/CFD-Simulationen, 3D Drucker, Rapid Prototyping-Anwendungen, Viewer für Marketing und PR basieren auf triangulierenden Datenmodellen, z.B. STL, JT Open, OBJ, 3D PDF. Zusätzlich werden CAD-Modell-daten immer häufiger mit nicht-graphischen Informationen - Stichwort PMI/Metadaten - verknüpft. Zuletzt sind vor allem für Dokumentationszwecke 2D CAD Zeichnungen weiterhin tägliche Praxis. Nach einer Studie, die ein führender CAD-Anbieter bei Kunden durchgeführt hat, haben mehr als 40% der CAD-Anwender große Schwierigkeiten, 3D CAD-Daten mit anderen CAD-Systemen oder sogar mit dem eigenen CAD-System auszutauschen. Aufgabenstellungen sind:

- Migration von 2D Zeichnungen
- Konvertierung von exakten, parametrischen 3D CAD-Modellen
- Konvertierung von triangulierten/facettierten 3D CAD-Modellen
- Aufbereitung von Punktwolken oder Mesh-Daten

### CROSSCAD-PRODUKTFAMILIE

Die CrossCAD Konverterfamilie besteht aus verschiedenen Unterprodukten, die je nach Aufgabenstellung zum Einsatz kommen können.

#### CrossManager

Diese Produktreihe besteht immer aus mindestens einem Konverterpaar ("Peer-to-Peer") zur Konvertierung von 2D/3D CAD-Daten eines bestimmten Formats in ein Zielformat. Die Konvertierung erfordert keine Installation der jeweiligen CAD-Originalsysteme und kann daher off-line durchgeführt werden. CrossManager ist ein "Black-Box"-Konverter, der in 2 Varianten verfügbar ist:

#### CrossManager Basic

CAD-Datenkonvertierung, automatische Reparatur von Syntax- und Semantik-Fehler in der Originaldatei

#### CrossManager Advanced

Der Leistungsumfang und die Funktionalität entspricht dem CrossManager Basic. Zusätzlich ist Batch-Betrieb im Hintergrund möglich.

#### CrossCAD/Plg

Diese CAD-Konverter erfordern die Installation eines Plug-ins entweder im Originalsystem oder im Zielsystem. Eine Offline-Konvertierung ist damit nicht möglich, dafür können weitere Daten, z.B. Features oder Metadaten übertragen werden.

#### CrossCAD/Ware

Softwarehäuser, die CAD-Konverter Funktionen in Ihre Produkte integrierten möchten, können die DLL-Bibliothek CrossCAD/Ware als OEM-Lösung einsetzen. Ein ausführlicher gemeinsamer Business-Plan regelt die Lizenzbedingungen.

### LIZENZIERUNG

#### CrossManager Basic

Basic Foundation Package  
Konversion Kernel, automatische Reparaturfunktionen, IGES-Exportfilter (3D), DXF-Exportfilter (2D), Optionale Import- und Exportfilter, z.B. Catia V4-Importfilter und JT Open-Exportfilter, Node-Locked oder Floating-Version, Dauerlizenz oder Miete (12 Monate), Windows 32/64bit

Keine Original-CAD-Systeme nötig

#### CrossManager Advanced

Advanced Foundation Package  
Konversion Kernel, automatische Reparaturfunktionen, IGES-Exportfilter (3D), DXF-Exportfilter (2D), Batch- und Scripting-Funktionalität. Optionale Import- und Exportfilter, z.B. Catia V4-Importfilter und JT Open-Exportfilter, Node-Locked oder Floating-Version, Dauerlizenz oder Miete (12 Monate), Windows 32/64bit

Keine Original-CAD-Systeme nötig

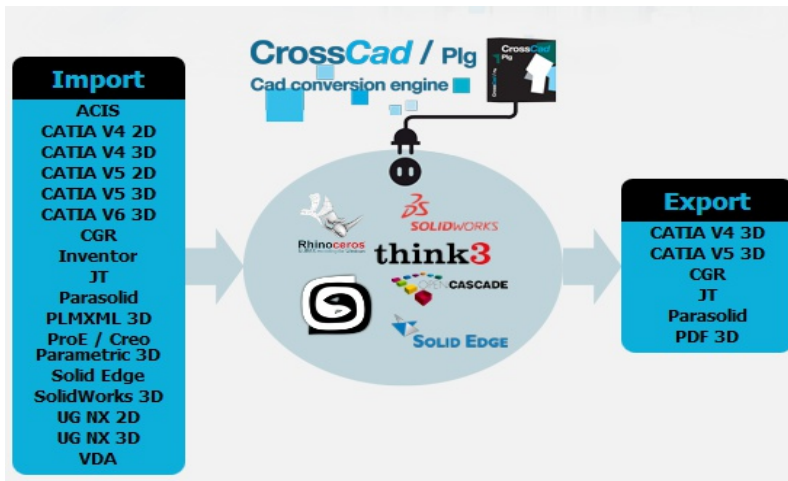
#### CrossCAD/Plg

Konverterpaar mit Plug-ins für eines der Formate, Node-Locked oder Floating-Lizenzen. Dauerlizenz oder Miete (12 Monate). Optionale Bundles und Batch-Mode-Module. Lauffähige CAD-Version für Plug-in erforderlich. Windows 32/64bit.

Beispiel: Konverterpaar für die Übersetzung von Catia V4-Modelle in Solid-Works-Modelle mit SolidWorks Plug-in.

#### CrossCAD/Ware

Integrierte CAD-Konverterlösung auf der Basis eines Metasystems, interaktive Reparatur und Feature-Bearbeitung. Auf Wunsch Angebote.



Quelle: Datakit (Workflow CrossCad/Plg-Konverter)

### All combinations of CrossManager

Inputs	Outputs																		
	ACIS	CADD5	CATIA V4 3D	CATIA V5 3D	CGR	COLLADA	DWG / DXF 3D	IGES	JT	OBJ	CASCADE	Parasolid	PDF 2D	PDF 3D	Robcad	SolidWorks 3D	STEP	Universal	VDA / VRML
3Shape DCM					X			X						X				X	X
ACIS	X	X	X	X	X			XXX			X		X	X	X	X	X	X	X
CADD5	X		X	X	X			XXX			X		X	X	X	X	X	X	X
CATIA V4 2D								X					X						
CATIA V4 3D	X	X		X	X			XXX	X		X		X	X	X	X	X	X	X
CATIA V5 2D								X					X						
CATIA V5 3D	X	X	X		X			XXX	X		X		X	X	X	X	X	X	X
CATIA V6 2D								X					X						
CATIA V6 3D	X	X	X	X	X			XXX	X		X		X	X	X	X	X	X	X
Cercon					X			XX					X				X		X
CEREC - Sirona Dental					X			XX					X				X		X
CGR					X			XX					X				X		X
DWG / DXF 3D				X	X			XXX			X		X				XX		X
I-deas	X	X	X	X				X			X		X	X	X	X	X	X	X
IGES	X	X	X	X	X			XX			X		X	X	X	X	XX	XX	XX
Inventor	X	X	X	X	X			XXX	X		X		X	X	X	X	XX	XX	XX
JT	X	X	X	X	X			X	X	X	X		X	X	X	X	XX	XX	XX
OBJ					X			X					X				X		X
Parasolid	X	X	X	X	X			XXX	X		X		X	X	X	X	XX	XX	XX
PLMXML 3D					X			X									X		X
Protera					X			XX									X		X
ProE / Creo Parametric 2D								X					X						
ProE / Creo Parametric 3D	X	X	X	X	X			XXX	X		X		X	X	X	X	XX	XX	XX
Rhino	X	X	X	X	X			XX	X		X		X	X	X	X	XX	XX	XX
Robcad	X	X	X	X				X			X		X	X	X	X	X	X	X
Solid Edge	X	X	X	X	X			XXX	X		X		X	X	X	X	XX	XX	XX
SolidWorks 2D								X					X						
SolidWorks 3D	X	X	X	X	X			XXX	X		X		X	X			XX	XX	XX
STEP	X	X	X	X	X			XXX			X		X	X	X	X	X	XX	XX
UG NX 2D								X					X						
UG NX 3D	X	X	X	X	X			XXX	X		X		X	X	X	X	XX	XX	XX
VDA	X	X	X	X	X			XX			X		X	X	X	X	XX	XX	XX

### EINSATZVORAUSSETZUNGEN

CROSSMANAGER UNTERSTÜTZT WINDOWS NT4/2000/XP/VISTA UND WINDOWS 7/8. ES IST SOWOHL EINE 32-BIT ALS AUCH EINE 64-BIT VERSION VERFÜGBAR. BEI EINER INSTALLATION WIRD DIE MS VISUAL C++ RUNTIME-BIBLIOTHEK INSTALLIERT. DIE HARDWARE-VORAUSSETZUNGEN HÄNGEN INSBESONDERE VON DER GRÖÖBE DER ZU KONVERTIERENDEN DATEIEN AB. EMPFOHLEN WIRD EIN PROZESSOR MIT MIN. 2 GHZ SOWIE MIN. 2 GB RAM. DIE INSTALLATION VON CROSSMANAGER BENÖTIGT CA. 150 MB SPEICHERPLATZ AUF DER FESTPLATTE.

### BESTELLINFORMATIONEN

#### CrossManager Basic

3D Conversion Kernel mit 3D PDF und IGES 3D Export, automatische 3D Korrekturen; 2D automatische 3D Korrekturen; 2D PDF und 2D DXF-Export

Min. Bestellumfang Foundation-Lizenz + 1 Import-Format + 1 Export-Format

#### CrossManager Advanced

Wie CrossManager Basic, zusätzlich Batch und Script-Prozessor

#### CrossCad/Plg Plug-in Konverter

Plug-in Konverter benötigen eine Lizenz des ausgewählten CAD-Systems. Je nach Plug-in werden Geometrien, Topologien, Attribute, FD&T-Daten und Features übertragen.

Benutzerspezifische Filter für Koordinaten-Systeme oder bestimmte Objekte

Integrierter Batch-Prozessor

Diverse Lizenzpakete (bitte Angebote einholen)

#### CrossCad/Ware SDK

SDK (System Development Kit) aus DLL-Bibliotheken (API - Application Programming Interface) zur Konvertierung von Geometrien und Attributen.

Angebote auf Basis eines Business-Plans

#### CrossCad/Ware SDK File-to-File

SDK (System Development Kit) - Konvertierung mit intermediärem File. Zielanwender: Rapid Prototyping von Konverterlösungen.

Angebote auf Basis eines Business-Plans

### Lizenztypen

**Permanente Lizenzen** inkl. 12 Monate Softwarepflege/Subscription

**Mietlizenzen** (12 Monate inkl. Softwarepflege/Subscription)

**Softwarepflege/Subscription**

optional ab 2. Nutzungsjahr

**Testlizenzen** auf Anfrage (min. 3 Tage)

### ALLGEMEINE

### INFORMATIONEN

CrossCAD ist in verschiedenen Sprachen verfügbar, z.B. Englisch, Französisch, Italienisch, Tschechisch und Deutsch. Die Sprache wird im Optionenmenü ausgewählt.